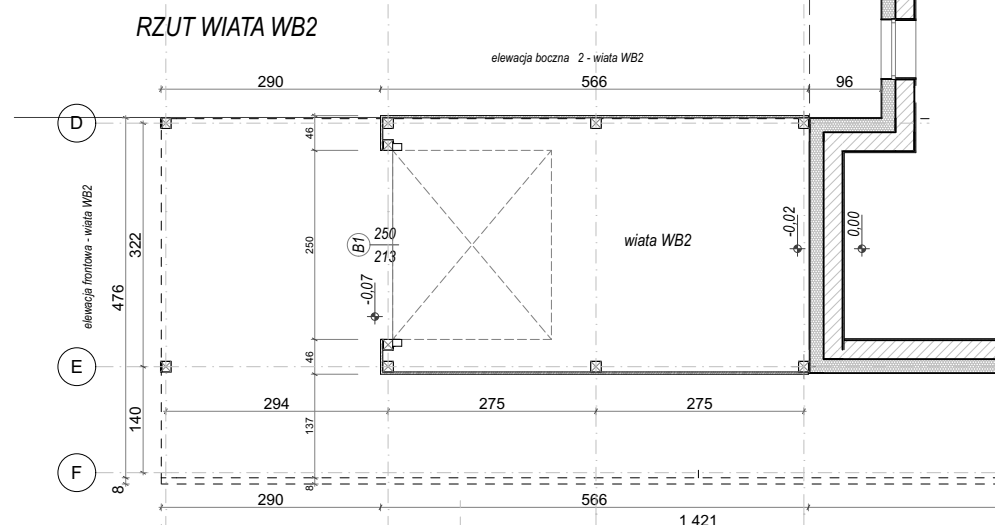
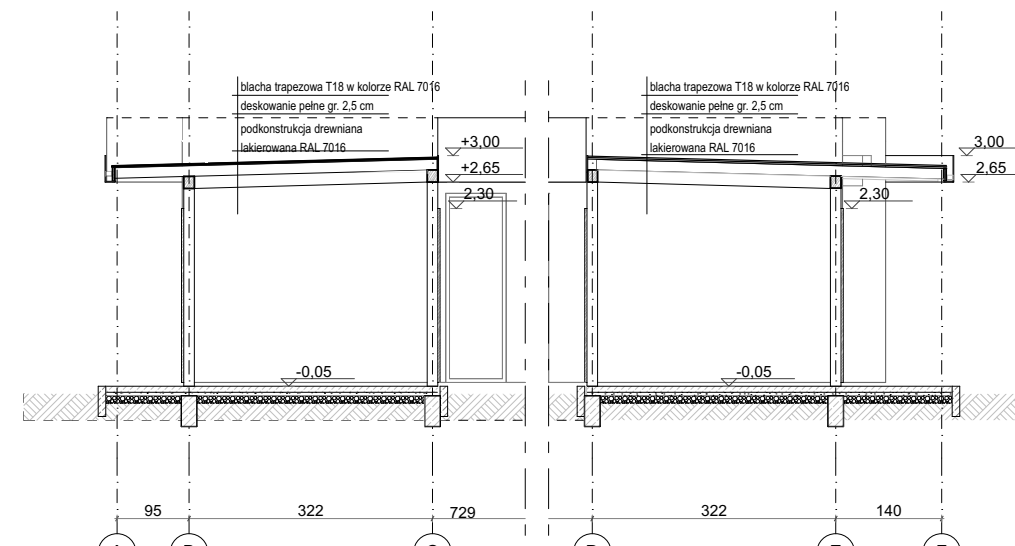


RZUT WIATA WA2

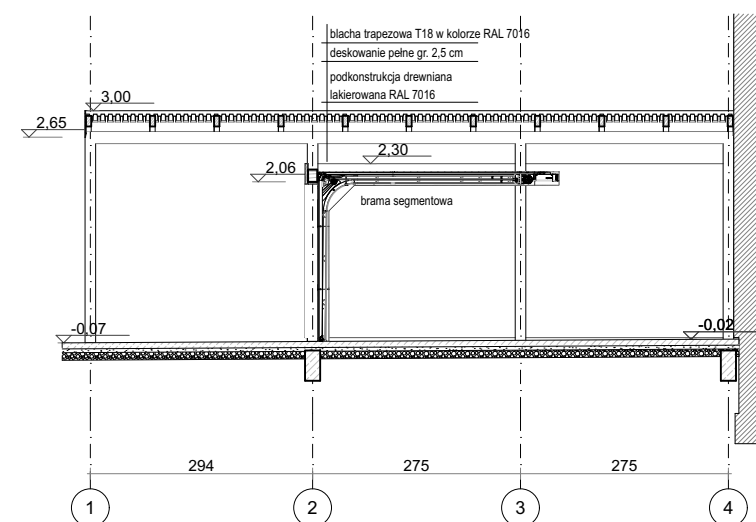


RZUT WIATA WB2

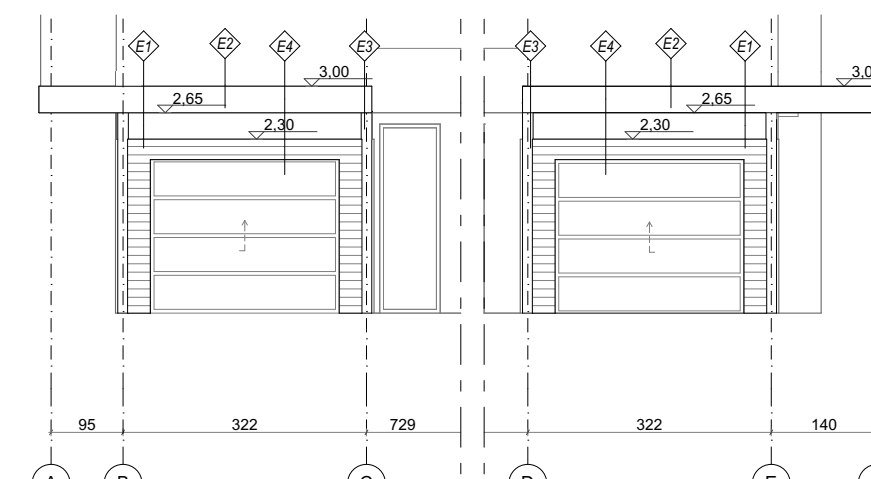


PRZEKRÓJ A-A WIATA WA2

PRZEKRÓJ A-A WIATA WB2

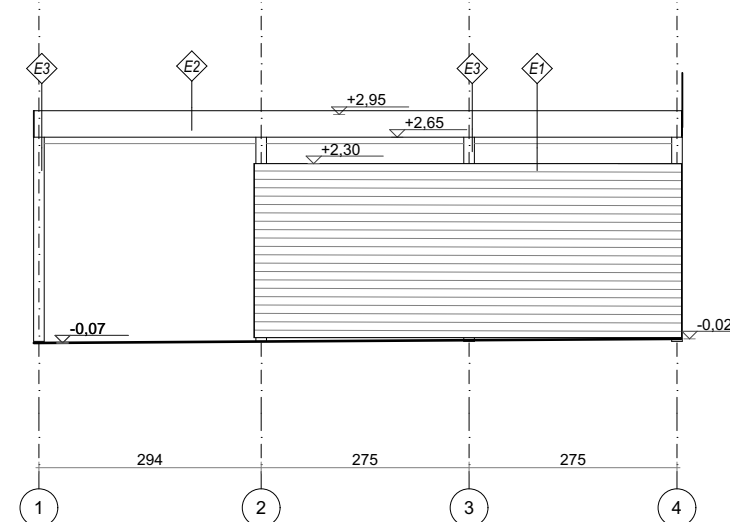


PRZEKRÓJ B-B WIATA WA2, WB2



ELEWACJA FRONTOWA WIATA WA2

ELEWACJA FRONTOWA WIATA WB2



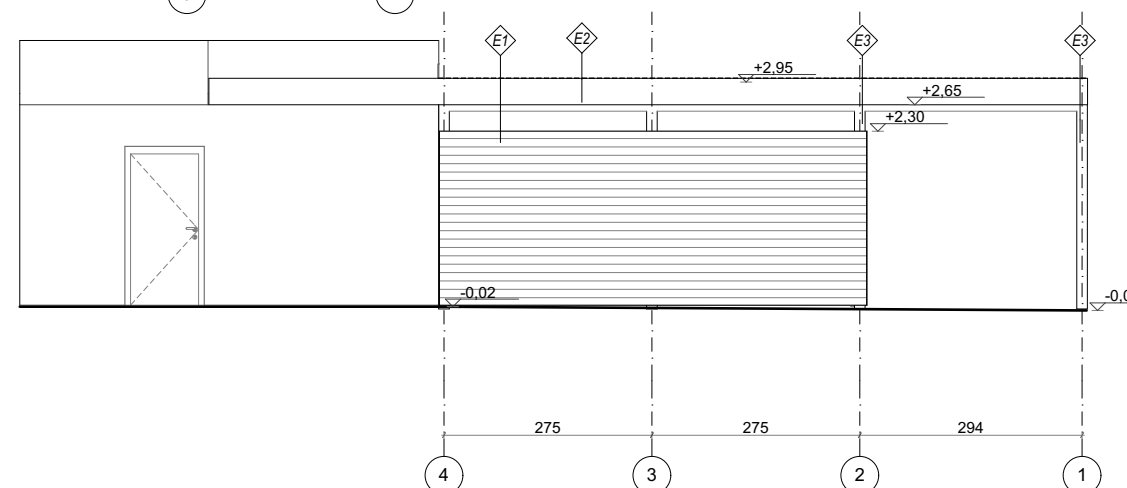
ELEWACJA BOCZNA 2 WIATA WA2

WYKOŃCZENIA ELEWACJI:

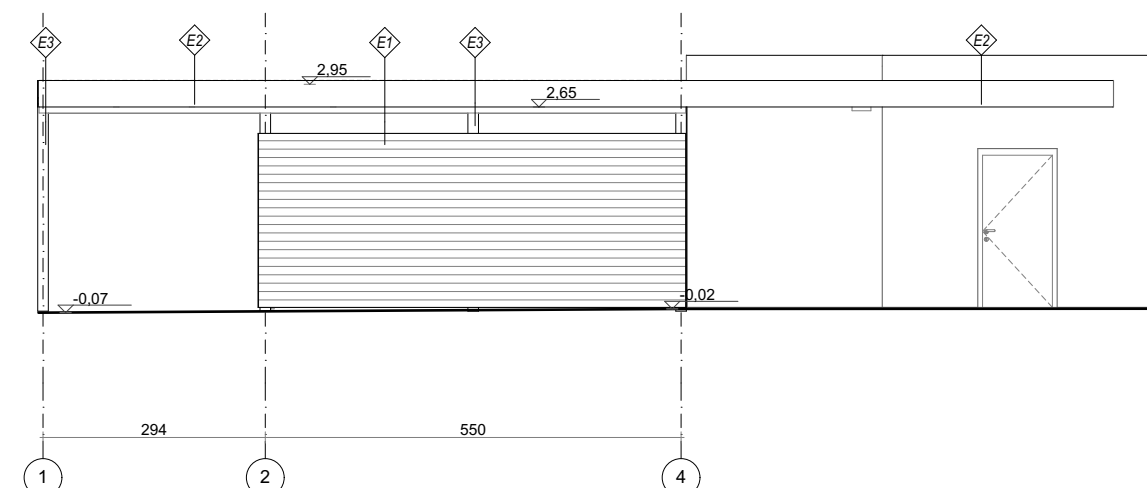
1. szalówka drewniana lakierowana w kolorze naturalnym
2. obróbka blacharska, blacha ocynkowana malowana RAL 7016
3. elementy konstrukcji wiaty i zadaszenia, malowanie RAL 7016
4. brama garażowa segmentowana w kolorze RAL 7016

Szczegóły dotyczące wykończenia wiaty w opisie technicznym architektury.

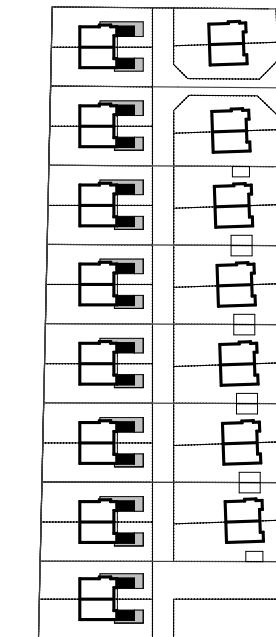
Szczegóły konstrukcji wg proj. warsztatowego wykonawcy, do uzgodnienia z wykonawcą wiaty.



ELEWACJA BOCZNA 1 WIATA WA2



ELEWACJA BOCZNA 1 WIATA WB2



UWAGA

1. Rysunek zwymiarowano w centymetrach.
 2. Wszystkie wymiary zweryfikować w naturze.
- W przypadku stwierdzenia nieścisłości zaprzestać dalszych prac i skontaktować się z projektantem.



SuperPlace Sp. z o.o. 90-254 Łódź, ul. Piramowicza 4/27
kuba.nawrot@superplace.team +48 697 932 072

PROJEKT:

BUDOWLANY ZESPÓŁU BUDYNKÓW MIESZKALNYCH
JEDNORODZINNYCH W ZABUDOWIE BLIŹNIACZEJ WRAZ Z
INSTALACJAMI ORAZ ELEMENTAMI ZAGOSPODAROWANIA TERENU
ul. Czajewskiego 9-11c w Łodzi, dz. nr 219/2 -216/9,
obręb W-38

INWESTOR:

HOCAN ESTATE Sp. z o.o.
REPREZENTOWANY PRZEZ JANUSZA MACIEJEWSKIEGO
ul. St.Moniuszki 1A
00-014 Warszawa

BRANŻA:

ARCHITEKTURA

Tytuł rysunku

Wiaty i zadaszenia WA2 i WB2

Faza projektu

Projekt wykonawczy

PROJEKTANCI:
mgr inż. arch. Paulina Bednarska
26/B-821/LOIA/08

mgr inż. arch. Jakub Nawrot
mgr inż. arch. Aleksandra Wojtaszczyk-Kluska
mgr inż. arch. Natalia Antczak
inż. arch. Katarzyna Białkowska

Skala rysunku

1:100

Nr arkusza

A-21

Arkusz

500x297

Data:

Październik 2019