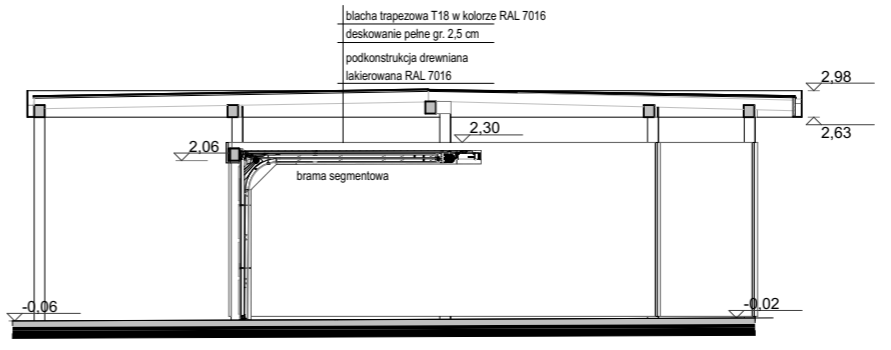
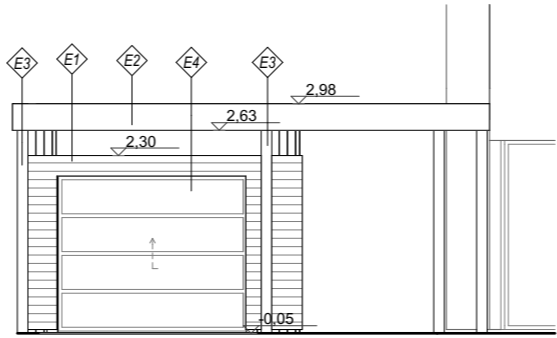


RZUT WIATA WA1

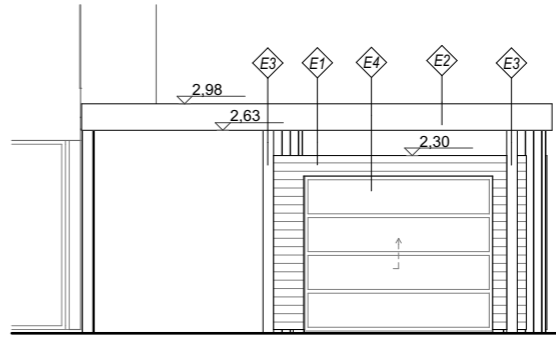
RZUT WIATA WB1



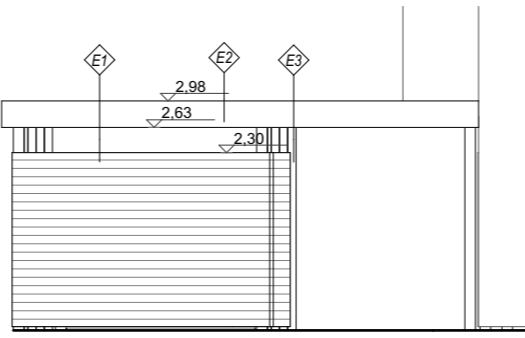
PRZEKRÓJ B1-B1 WIATA WA1, WB1



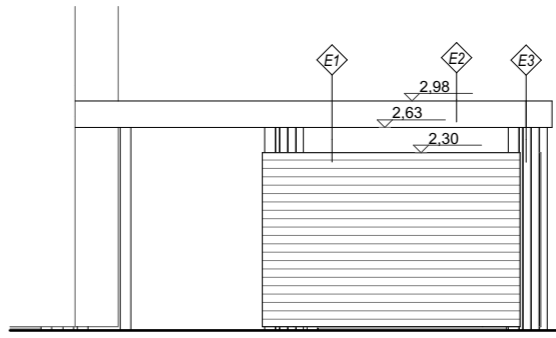
ELEWACJA FRONTOWA WIATA WB1



ELEWACJA FRONTOWA WIATA WA1



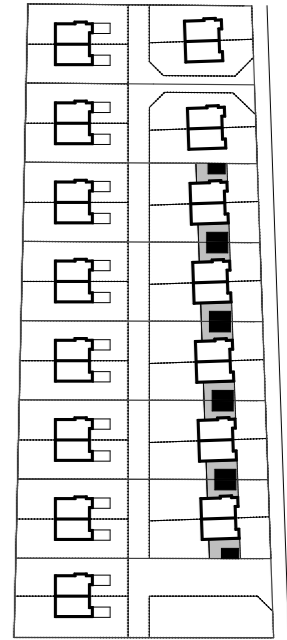
ELEWACJA TYLNA WIATA WA1



ELEWACJA TYLNA WIATA WA2

- WYKOŃCZENIA ELEWACJI:**
1. szalówka drewniana lakierowana w kolorze naturalnym
 2. obróbka blacharska, blacha ocynkowana malowana RAL 7016
 3. elementy konstrukcji wiaty i zadaszenia, malowanie RAL 7016
 4. brama garażowa segmentowana w kolorze RAL 7016

Szczegóły dotyczące wykończenia wiaty w opisie technicznym architektury.
 Szczegóły konstrukcji wg proj. warsztatowego wykonawcy, do uzgodnienia z wykonawcą wiaty.



UWAGA

1. Rysunek zwymiarowano w centymetrach.
2. Wszystkie wymiary zweryfikować w naturze.

W przypadku stwierdzenia nieścisłości zaprzestać dalszych prac i skontaktować się z projektantem.



SuperPlace Sp. z o.o. 90-254 Łódź, ul. Piramowicza 4/27
 kuba.nawrot@superplace.team +48 697 932 072

PROJEKT:
 BUDOWLANY ZESPÓŁ BUDYNKÓW MIESZKALNYCH
 JEDNORODZINNYCH W ZABUDOWIE BLIŹNIACZEJ WRAZ Z
 INSTALACJAMI ORAZ ELEMENTAMI ZAGOSPODAROWANIA TERENU
 ul. Czajewskiego 11c w Łodzi, dz. nr 216/9, obręb W-38

INWESTOR:
 JANUSZ MACIEJEWSKI DZIAŁAJĄCY W IMIENIU
 HOCAN ESTATE Sp. z o.o.
 ul. St.Moniuszki 1A
 00-014 Warszawa

BRANŻA:
 ARCHITEKTURA

Tytuł rysunku
Wiaty i zadaszenia WA1 i WB1

Faza projektu
Projekt budowlany

PROJEKTANCI:
 mgr inż. arch. Paulina Bednarska
 26/B-821/ŁOIA/08

mgr inż. arch. Jakub Nawrot
 mgr inż. arch. Aleksandra Wojtaszczyk-Kluska
 mgr inż. arch. Natalia Antczak
 inż. arch. Katarzyna Bialkowska

Skala rysunku Arkusz
1:100 420x297

Nr arkusza Data:
A-20 Październik 2019